

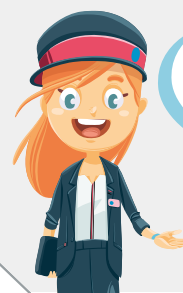
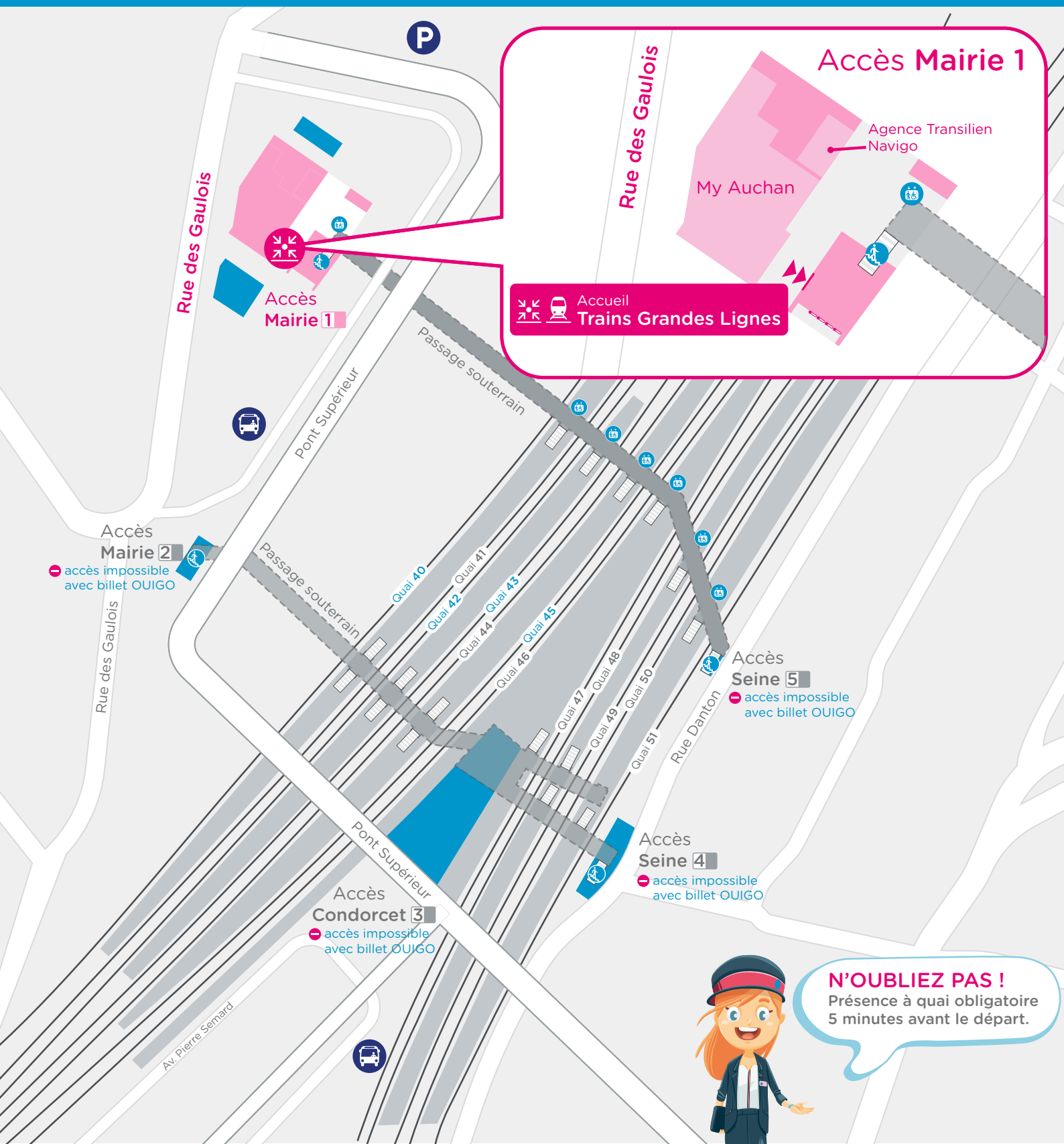
# GARE DE JUVISY

OUIGO

## Comment accéder à mon OUIGO Train Classique ?

**⚠** Votre billet OUIGO ne vous permet pas de passer les portiques d'accès aux quais.

- 1** Rendez-vous à l' **Accueil Trains Grandes Lignes** à l'accès Mairie 1, au 8 rue des Gaulois, entrée située à côté de My Auchan et de l'Agence Transilien NAVIGO.
- 2** Dès 20 minutes avant l'heure de départ de votre train, un agent d'accueil vous laissera accéder au quai.
- 3** Vérifiez le numéro de votre quai sur les écrans d'affichage en gare et présentez-vous sur le quai au moins 5 minutes avant le départ du train.



**N'OUBLIEZ PAS !**  
Présence à quai obligatoire  
5 minutes avant le départ.